

HF-Leistungsmesser

Typ 3029



modern engineering & design

Edition 02/2019

rfe-global GmbH

Marie-Curie-Str. 1

26129 Oldenburg (Oldb)

Tel: +49 441 94911 655

Fax: +49 441 94911 659

E-Mail: info@rfe-global.com

rfe-global
radio frequency equipment

Typische Einsatzgebiete:

- Messung digitaler und analoger Träger
- VSWR- oder Rückflussdämpfungsmessung von Antennen und Kabeln
- Messung von Vor- und Rückwärtsleistungen

Eigenschaften:

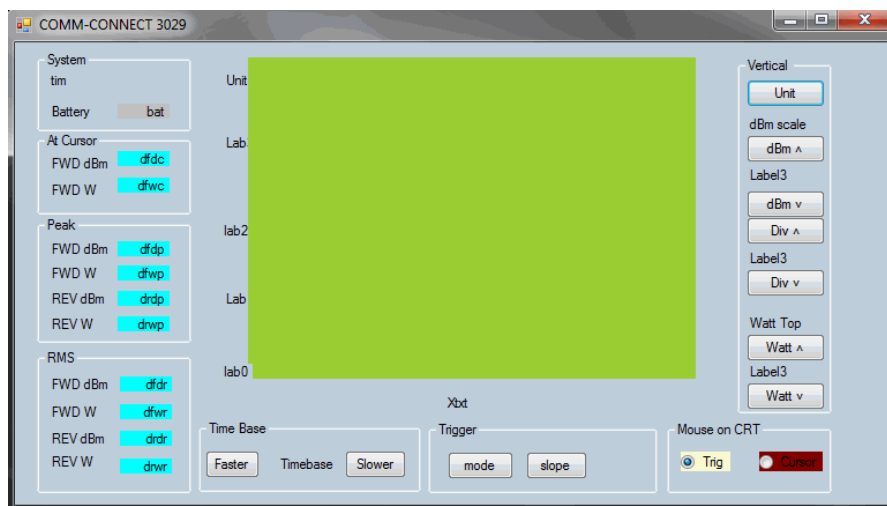
- vielseitiger Sendeleistungsmesser, der alle wichtigen Kommunikationsbänder von 30 bis 6000 MHz abdeckt
- Messung von Vor- und Rücklaufleistungen von einigen Milliwatts bis zu 500 Watt
- präzise Berechnung der Leistung, die von der Betriebsfrequenz erreicht werden muss
- VSWR- oder Rückflussdämpfungsmessung
- Bildschirm zeigt Puls- und Modulationsinformationen in einer Oszilloskop-Funktion
- SD-Kartenspeicher erlaubt jahrelange Speicherung zahlreicher Messdaten
- gemessene und gespeicherte Daten können Dank der Anwendungssoftware über USB auf den PC übertragen werden
- Echtzeituhr für eine präzise Dokumentation
- heller LCD-Bildschirm für die Benutzung im direkten Sonnenlicht
- mehrschichtige Menüs zur Einstellung und Kontrolle von Betriebsparametern
- Bildschirmbeleuchtung
- Fernsteuerung möglich
- Zubehör-Paket mit Soft-Tragetasche, Autoladegerät und Koax-Adapter verfügbar

Ihre Vorteile

- manuelle und automatische Skaleneinstellung
- grafische und numerische Darstellung der Messergebnisse
- schnelle und kostengünstige Lösung
- schnelle RF Leistungsmessungen
- robustes Design
- handlich, leicht und einfach zu bedienen
- Energiesparmodus durch Auto-Power-Off
- mehrere tausende Messergebnisse speicherbar
- Dokumentation von Antennenleistungen
- USB (B Typ)

Technische Spezifikationen (vorläufig):

Frequenzbereich:	30 MHz bis 6000 MHz
Richtcharakteristik:	> 30 dB (30 MHz bis 6000 MHz)
Dynamikbereich (min.):	24 dB @ 500 mW Vorwärtsleistung
VSWR:	< 1.05:1
VSWR Bereich:	1:1 – 9:1
Leistungsbereich:	10 mW bis 500 W reduzierter Empfindlichkeit (50 mW bis 500 W): 30 MHz bis 380 MHz
Auflösung:	1 mW
Eingangsimpedanz:	50 Ω
Anschlüsse:	2 x "N" Female
Bildschirmauflösung:	128 x 64 Pixel
Kalibrierungsspeicher:	EEPROM
Betriebszeit:	ca. 3 Stunden
Betriebstemperatur:	0 °C bis +50 °C
Abmessungen:	31 x 82 x 165 mm (B x L x H)
Gewicht:	< 800 g (inkl. Batterien)
Stromversorgung:	4 aufladbare NiMH-Akkus (AA) (im Lieferumfang enthalten)



Der Hersteller behält sich technische Änderungen vor.

Hersteller:



COMM-Connect A/S
Raasigvangen 2
3550 Slangerup
Dänemark

Vertrieb durch:

rfe-global
radio frequency equipment

rfe-global GmbH
Marie-Curie-Str. 1
26129 Oldenburg (Oldb)
Deutschland